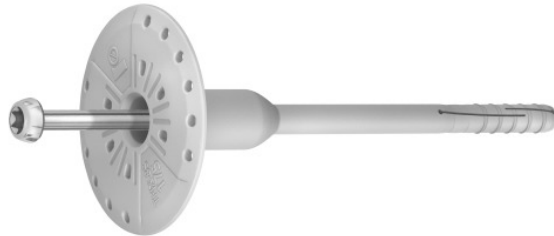


R-TFIX-8S-...-X Вкручиваемый фасадный дюбель с оцинкованным гвоздём

Самый эффективный вкручиваемый фасадный дюбель для скрытого монтажа и также с возможностью установки заподлицо с поверхностью



Сертификаты и одобрения

• ETA 17/0161



Информация о продукте

Свойства и преимущества

- Легкий и быстрый монтаж в основаниях всех категорий (А, В, С, D, Е)
- Уникальная зона сжатия дюбеля обеспечивающая точную установку изделия.
- Редуцированная теплопроводность дюбеля R-TFIX-8SX (0,001-0,002 Вт/К) благодаря особой форме литой головки стального стержня ограничивает теплопотери фасада
- Высокая жесткость манжеты (0,6 кН/мм) обеспечивает устойчивость утеплительной системы к вибрациям вызванным ветровой нагрузкой (всасывающей силой).

Применение

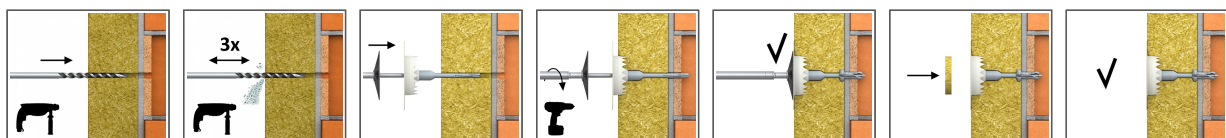
- Системы утепления фасадов (ETICS)
- Пенопластовые плиты
- Полиуретановые плиты
- Плиты из минеральной ваты
- Пробка
- Плиты из древесной ваты

Материал основания

Сертифицированы для:

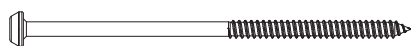
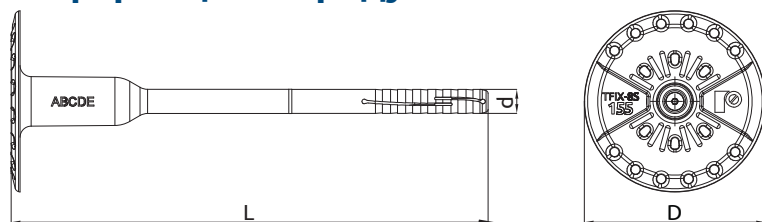
- Бетон C12/15 - C50/60 (категория А)
- Бетонная фасадная панель
- Полнотелый кирпич
- Силикатный полнотелый кирпич
- Пустотелый кирпич
- Силикатный пустотелый кирпич
- Пустотелый кирпич
- Блоки из легкого бетона
- Пустотелые легкобетонные блоки
- Разные виды легких

Инструкция монтажа



1. Просверлить отверстие необходимого диаметра и с необходимой глубиной
2. [Russian]: Drilling depth of min 35mm in A,B,C,D materials and 75mm in Aerated Concrete Block.
3. [Russian]: Clean drilled hole 3 times.
4. [Russian]: Insert R-TFIX-TOOL-BLACK into recess in head moulding of R-TFIX-8SX screw.
5. [Russian]: Insert the fixing into the drilled hole.
6. [Russian]: When using the KWX-63 the teeth should be embedded in the insulation material after hammering.
7. [Russian]: Embedment depth of min 25mm in A,B,C,D materials and 65mm in Aerated Concrete Block.
8. [Russian]: Apply steady axial pressure, ensuring the disc of the setting tool is kept perpendicular to the fixing axis.
9. [Russian]: Steadily drive in the screw with high revs until fixing is secure (when disc touches insulation surface).

Информация о продукте



Размер	Изделие	Крепёжный элемент			Прикрепляемый элемент	
		Диаметр	Диаметр тарелки	Длина	Рекомендуемая толщина	
		d	D	L	t _{fix} A, B, C, D	t _{fix} E
[мм]						
Ø08	R-TFIX-8S-115-X	8	60	115	80	40
	R-TFIX-8S-135-X	8	60	135	100	60
	R-TFIX-8S-155-X	8	60	155	120	80
	R-TFIX-8S-175-X	8	60	175	140	100
	R-TFIX-8S-195-X	8	60	195	160	120
	R-TFIX-8S-215-X	8	60	215	180	140
	R-TFIX-8S-235-X	8	60	235	200	160
	R-TFIX-8S-255-X	8	60	255	220	180
	R-TFIX-8S-275-X	8	60	275	240	200
	R-TFIX-8S-295-X	8	60	295	260	220
	R-TFIX-8S-335-X	8	60	335	300	260
	R-TFIX-8S-355-X	8	60	355	320	280
	R-TFIX-8S-375-X	8	60	375	340	300
	R-TFIX-8S-395-X	8	60	395	360	320
	R-TFIX-8S-415-X	8	60	415	380	340
	R-TFIX-8S-435-X	8	60	435	400	360
R-TFIX-8S-455-X	8	60	455	420	380	
R-TFIX-8S-315-X	8	60	315	280	250	

Основные монтажные параметры

Основание			A, B, C, D	A - фасадная панель	E
Диаметр отверстия в основании	d ₀	[мм]	8	8	8
Минимальная глубина заделки анкера в основание	h _{ном}	[мм]	25	25	45
Минимальная глубина отверстия в основании	h ₀	[мм]	35	35	55
Минимальная глубина отверстия в основании -	h ₀	[мм]	45	45	65
Минимальная толщина основания	h _{мин}	[мм]	100	40	100
Минимальное расстояние между точками крепления	s _{мин}	[мм]	100	100	100
Минимальное расстояние от края основания	c _{мин}	[мм]	100	100	100
Диаметр дюбеля	d	[мм]	8	8	8

Основные механические параметры

Приведённые нагрузки на вырыв касаются одиночного крепления, без влияния коэффициента редукции в связи с расстоянием от края основания и друг от друга.

Основание		Бетон C12/15	Бетон мин. C16/20	Бетонная фасадная панель	Полнотелый кирпич мин. 20 МПа	Полнотелый силикатный кирпич мин. 30 МПа	Пустотелый кирпич 15 МПа	Пустотелый силикатный блок класса 15	Пустотелые блоки из легкого бетона	Лёгкий бетон 4 МПа	Газобетон 4 МПа
		Эффективная глубина анкеровки h_{ef}	[мм]	25	25	25	25	25	25	25	25
СРЕДНЯЯ РАЗРУШАЮЩАЯ НАГРУЗКА $N_{Ru,m}$											
R-TFIX-8SX	[кН]	1.64	2.03	2.03	1.78	1.94	1.13	-	-	1.12	1.56
R-TFIX-8S	[кН]	-	-	-	-	-	-	1.78	1.78	-	-
ХАРАКТЕРНАЯ НАГРУЗКА N_{Rk}											
R-TFIX-8SX	[кН]	1.20	1.50	1.50	1.50	1.50	0.90	-	-	0.90	1.20
R-TFIX-8S	[кН]	-	-	-	-	-	-	1.50	1.50	-	-
РАСЧЁТНАЯ НАГРУЗКА N_{Rd}											
R-TFIX-8SX	[кН]	0.60	0.75	0.75	0.75	0.75	0.45	-	-	0.45	0.60
R-TFIX-8S	[кН]	-	-	-	-	-	-	0.75	0.75	-	-
РЕКОМЕНДУЕМАЯ НАГРУЗКА N_{rec}											
R-TFIX-8SX	[кН]	0.43	0.54	0.54	0.54	0.54	0.32	-	-	0.32	0.43
R-TFIX-8S	[кН]	-	-	-	-	-	-	0.54	0.54	-	-

Тип соединителя		R-TFIX-8SX
Прочность манжеты	[кН]	2.04
Жёсткость манжеты	[кН/мм]	0.6
Точечная теплопроводность	[W/K]	0,001 - 0,002

Данные логистики

Размер	Изделие	Крепёжный элемент			Диаметр [мм]	Высота [мм]	Длина [мм]	Количество [шт]			Вес [кг]			ШТРИХ-КОД
		Диаметр [мм]	Диаметр тарелки [мм]	Длина [мм]				Единица упаковки	Сборная упаковка	Поддон	Единица упаковки	Сборная упаковка	Поддон	
Ø8	R-TFIX-8S-115-X ¹⁾	8	60	115				200	200	8000	5.3	5.3	243.0	5906675417660
	R-TFIX-8S-135-X ¹⁾	8	60	135				200	200	8000	5.9	5.9	267.6	5906675417677
	R-TFIX-8S-155-X ¹⁾	8	60	155				200	200	8000	6.8	6.8	300.2	5906675417684
	R-TFIX-8S-175-X ¹⁾	8	60	175				200	200	6400	7.4	7.4	267.0	5906675417691
	R-TFIX-8S-195-X ¹⁾	8	60	195				200	200	6400	8.0	8.0	284.2	5906675417707
	R-TFIX-8S-215-X ¹⁾	8	60	215				100	100	4000	4.5	4.5	211.1	5906675417714
	R-TFIX-8S-235-X ¹⁾	8	60	235				100	100	4000	4.9	4.9	225.2	5906675417738
	R-TFIX-8S-255-X ¹⁾	8	60	255				100	100	4000	5.3	5.3	239.8	5906675417745
	R-TFIX-8S-275-X ¹⁾	8	60	275				100	100	4000	5.5	5.5	249.4	5906675417752
	R-TFIX-8S-295-X ¹⁾	8	60	295				100	100	4000	5.9	5.9	267.5	5906675417769
	R-TFIX-8S-335-X ¹⁾	8	60	335				100	100	4000	6.5	6.5	290.2	5906675417776
	R-TFIX-8S-355-X ¹⁾	8	60	355				100	100	3200	7.1	7.1	256.5	5906675417783
	R-TFIX-8S-375-X ¹⁾	8	60	375				100	100	3200	7.3	7.3	264.2	5906675417790
	R-TFIX-8S-395-X ¹⁾	8	60	395				50	50	1600	4.2	4.2	162.7	5906675417806
	R-TFIX-8S-415-X ¹⁾	8	60	415				50	50	1600	4.3	4.3	167.3	5906675417813
	R-TFIX-8S-435-X ¹⁾	8	60	435				50	50	1600	4.4	4.4	170.7	5906675417837
	R-TFIX-8S-455-X ¹⁾	8	60	455				50	50	1600	4.6	4.6	177.1	5906675417844
	R-TFIX-8S-315-X ¹⁾	8	60	315				100	100	4000	6.2	6.2	278.4	5906675498942
R-TFIX-CAP63-EPS-G					63	10		100	100	12000	0.29	0.29	64.9	5906675390321
R-TFIX-CAP63-EPS-W					63	10		100	100	12000	0.30	0.30	66.5	5906675390314

Данные логистики

Размер	Изделие	Крепёжный элемент			Диаметр [мм]	Высота [мм]	Длина [мм]	Количество [шт]			Вес [кг]			ШТРИХ-КОД
		Диаметр [мм]	Диаметр тарелки [мм]	Длина [мм]				Единицная упаковка	Сборная упаковка	Поддон	Единицная упаковка	Сборная упаковка	Поддон	
	R-TFIX-CAP63-MW				63	10		100	100	9000	0.76	0.76	98.0	5906675390338
	R-TFIX-TOOL-BLACK				80		45	1	16	384	0.11	1.68	70.3	5906675412276
	R-TFIX-TOOL-GREY				80		35	1	16	384	0.09	1.44	64.6	5906675412269
	R-TFIX-TOOL-CS				63		38	1	12	288	0.20	2.4	87.6	5906675421636
	R-TFIX-CAP15-EPS-W				15	25		100	1000	40000	0.01	0.10	34.0	5906675403151
	R-TFIX-CAP15-EPS-G				15	25		100	1000	40000	0.01	0.10	34.0	5906675403168
	R-TFIX-TOOL-CSM				63		38	1	12	288	0.30	3.6	116.4	5906675468297

1) ETA 17/0161