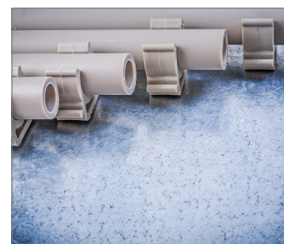
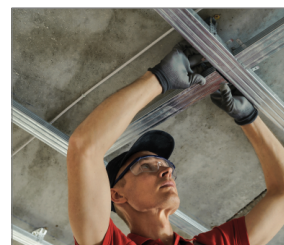


## R-KNC Гвозди для бетона в ленте

Гладкие оцинкованные гвозди по бетону для пистолета SC40II



### Информация о продукте

#### Свойства и преимущества

- Специальная форма гвоздя способствует быстрому монтажу
- Гладкие гвозди из стали твердостью 57–60 HRC обеспечивают удобство монтажа и дают наилучшие результаты при работе в твердых основаниях
- Пластиковая лента соединяющая гвозди предохраняет от повреждений напр. от воздействия влаги
- Гвозди совместимы с инструментами ведущих производителей

#### Применение

- Монтаж направляющих для гипсокартона и натяжных потолков к бетонной поверхности
- Монтаж электрических ящиков, санитарных изделий, кабельных каналов и т. п.

#### Комплементарные продукты

- R-RAWL-SC40 Газовый монтажный пистолет по бетону и стали

#### Материал основания

- Бетон
- Бетон с трещинами



## Основные монтажные параметры

Основание			Бетон
Эффективная глубина анкеровки	$h_{ef}$	[ММ]	17
Минимальная толщина основания	$h_{min}$	[ММ]	80
Минимальное расстояние между точками крепления	$s_{min}$	[ММ]	200
Минимальное расстояние от края основания	$c_{min}$	[ММ]	150

## Основные механические параметры

Материал основания	Бетон C12/15		Бетон C20/25 - C50/60
<b>ХАРАКТЕРНАЯ НАГРУЗКА</b>			
<b>УСИЛИЕ НА ВЫРЫВ <math>N_{Rk}</math></b>			
Толщина листа приклеяемого элемента = 0,50 ÷ 1,00 мм	[кН]	0.35	0.45
<b>УСИЛИЕ НА СРЕЗ <math>V_{Rk}</math></b>			
Толщина листа приклеяемого элемента = 0,50 ÷ 1,00 мм	[кН]	0.35	0.45
<b>РАСЧЁТНАЯ НАГРУЗКА</b>			
<b>УСИЛИЕ НА ВЫРЫВ <math>N_{Rd}</math></b>			
Толщина листа приклеяемого элемента = 0,50 ÷ 1,00 мм	[кН]	0.14	0.18
<b>УСИЛИЕ НА СРЕЗ <math>V_{Rd}</math></b>			
Толщина листа приклеяемого элемента = 0,50 ÷ 1,00 мм	[кН]	0.28	0.36
<b>РЕКОМЕНДУЕМАЯ НАГРУЗКА</b>			
<b>УСИЛИЕ НА ВЫРЫВ <math>N_{rec}</math></b>			
Толщина листа приклеяемого элемента = 0,50 ÷ 1,00 мм	[кН]	0.10	0.13
<b>УСИЛИЕ НА СРЕЗ <math>V_{rec}</math></b>			
Толщина листа приклеяемого элемента = 0,50 ÷ 1,00 мм	[кН]	0.20	0.26

## Данные логистики

Артикул	Диаметр дюбеля	Длина	Тип соединителя	Стержень гвоздя	Покрытие	Толщина слоя	Метод соединения	Количество соединителей на ленте	Количество в упаковке	Количество сосудов с газом	Вес единицы упаковки	Вес сборной упаковки	Штрих-код
	[мм]	[мм]						[шт.]	[шт.]	[шт.]	кг	кг	
R-KNC-6/17/500	2.7	17	Полностью круглый	Гладкая поверхность	Электролитический оцинкованный	до 4 м	Пластиковый ленточный уплотнитель	10	500	1	0.39	4.62	5906675458694
R-KNC-6/19/500	2.7	19	Полностью круглый	Гладкая поверхность	Электролитический оцинкованный	до 4 м	Пластиковый ленточный уплотнитель	10	500	1	0.39	4.62	5906675458700
R-KNC-6/22/500	2.7	22	Полностью круглый	Гладкая поверхность	Электролитический оцинкованный	до 4 м	Пластиковый ленточный уплотнитель	10	500	1	0.75	9.05	5906675438122
R-KNC-6/25/500	2.7	25	Полностью круглый	Гладкая поверхность	Электролитический оцинкованный	до 4 м	Пластиковый ленточный уплотнитель	10	500	1	0.85	10.14	5906675438139
R-KNC-6/27/500	2.7	27	Полностью круглый	Гладкая поверхность	Электролитический оцинкованный	до 4 м	Пластиковый ленточный уплотнитель	10	500	1	0.88	10.54	5906675438146
R-KNC-6/32/500	2.7	32	Полностью круглый	Гладкая поверхность	Электролитический оцинкованный	до 4 м	Пластиковый ленточный уплотнитель	10	500	1	1.00	11.98	5906675438153
R-KNC-6/38/500	2.7	38	Полностью круглый	Гладкая поверхность	Электролитический оцинкованный	до 4 м	Пластиковый ленточный уплотнитель	10	500	1	1.15	13.76	5906675438160
SPG-R-KNC-6/17	2.7	17	Полностью круглый	Гладкая поверхность	Электролитический оцинкованный	до 4 м	Пластиковый ленточный уплотнитель	10	1000	0	1.40	1.40	5906675511931
SPG-R-KNC-6/19	2.7	19	Полностью круглый	Гладкая поверхность	Электролитический оцинкованный	до 4 м	Пластиковый ленточный уплотнитель	10	1000	0	0.70	0.70	5906675324357
SPG-R-KNC-6/22	2.7	22	Полностью круглый	Гладкая поверхность	Электролитический оцинкованный	до 4 м	Пластиковый ленточный уплотнитель	10	1000	0	1.49	1.49	5906675324364
SPG-R-KNC-6/25	2.7	25	Полностью круглый	Гладкая поверхность	Электролитический оцинкованный	до 4 м	Пластиковый ленточный уплотнитель	10	1000	0	1.84	1.84	5906675285979
SPG-R-KNC-6/27	2.7	27	Полностью круглый	Гладкая поверхность	Электролитический оцинкованный	до 4 м	Пластиковый ленточный уплотнитель	10	1000	0	1.73	1.73	5906675324371
SPG-R-KNC-6/32	2.7	32	Полностью круглый	Гладкая поверхность	Электролитический оцинкованный	до 4 м	Пластиковый ленточный уплотнитель	10	1000	0	1.86	1.86	5906675324388
SPG-R-KNC-6/38	2.7	38	Полностью круглый	Гладкая поверхность	Электролитический оцинкованный	до 4 м	Пластиковый ленточный уплотнитель	10	1000	0	2.23	2.23	5906675324401

Артикул	Диаметр дюбеля	Длина	Тип соединителя	Стержень гвоздя	Покрытие	Толщина слоя	Метод соединения	Количество соединителей на ленте	Количество в упаковке	Количество сосудов с газом	Вес единичной упаковки	Вес сборной упаковки	Штрих-код
	[мм]	[мм]						[шт.]	[шт.]	[шт.]	кг	кг	
R-KNC-6/22	2.7	22	Полностью круглый	Гладкая поверхность	Электролитический оцинкованный	до 4 м	Пластиковый ленточный уплотнитель	10	1000	1	1.51	1.51	59066753 24319
R-KNC-6/25	2.7	25	Полностью круглый	Гладкая поверхность	Электролитический оцинкованный	до 4 м	Пластиковый ленточный уплотнитель	10	1000	1	1.67	1.67	59066752 10964
R-KNC-6/27	2.7	27	Полностью круглый	Гладкая поверхность	Электролитический оцинкованный	до 4 м	Пластиковый ленточный уплотнитель	10	1000	1	1.73	1.73	59066753 24326
R-KNC-6/32	2.7	32	Полностью круглый	Гладкая поверхность	Электролитический оцинкованный	до 4 м	Пластиковый ленточный уплотнитель	10	1000	1	1.95	1.95	59066753 24333
R-KNC-6/38	2.7	38	Полностью круглый	Гладкая поверхность	Электролитический оцинкованный	до 4 м	Пластиковый ленточный уплотнитель	10	1000	1	2.24	2.24	59066753 24340

## Технические данные

Параметр	Сумма	Норма
Основание	Бетон	
Толщина листа прикрепляемого элемента	0,50 ÷ 1,00мм	