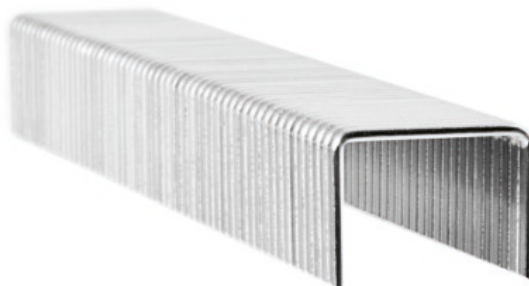


RT-KSS013 Скобы RL 13

[Russian]: Staples of thin wire type 13, ideal for working with decorating



Информация о продукте

Свойства и преимущества

- [Russian]: Galvanized corrosion-resistant surface
- [Russian]: Made of tempered wire, it is not bent when applied to hard surfaces
- [Russian]: Narrow staple with a thickness 0.70 mm, not visible while fixing fabric and carpets

Применение

- [Russian]: Narrow staple for decorative and upholstery work

Комплементарные продукты

- RT-KGR0010 Степлер металл. RL 13
- RT-KGR0012 Степлер молотковый RL 13

Материал

ОСНОВАНИЯ

- ДСП
- [Russian]: Fabric
- Экзотичная древесина
- Плита OSB
- Конструкционная древесина



Данные логистики

| Артикул | Тип | Высота | Длина | Глубина | Коробка | Собирательное | Вес единичной упаковки | Вес сборной упаковки | Штрих-код |
|-----------------|------|--------|-------|---------|---------|---------------|------------------------|----------------------|---------------|
| | | [мм] | [мм] | [мм] | [шт.] | [шт.] | кг | кг | |
| RT-KSS01306 | RL13 | 6 | 11,3 | 0.7 | 1000 | 10 | 1.20 | 1.20 | 5906675089072 |
| RT-KSS013062500 | RL13 | 6 | 11,3 | 0.7 | 2500 | 10 | 2.80 | 2.80 | 5906675381169 |
| RT-KSS01308 | RL13 | 8 | 11,3 | 0.7 | 1000 | 10 | 1.30 | 1.30 | 5906675153599 |
| RT-KSS013082500 | RL13 | 8 | 11,3 | 0.7 | 2500 | 10 | 3.00 | 3.00 | 5906675381176 |
| RT-KSS01310 | RL13 | 10 | 11,3 | 0.7 | 1000 | 10 | 1.40 | 1.40 | 5906675271552 |
| RT-KSS013102500 | RL13 | 10 | 11,3 | 0.7 | 2500 | 10 | 3.30 | 3.30 | 5906675381183 |