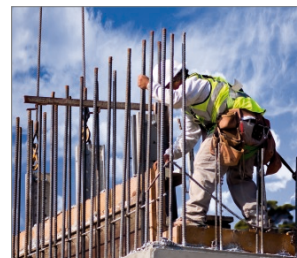


## [Russian]: R-BRUSH for Automatic Cleaning System

Ершик для очистки отверстий перед монтажом анкера в сплошном основании



### Информация о продукте

#### Свойства и преимущества

- Идеально подходит для очистки отверстия перед монтажом химического или механического анкера
- Тщательная очистка отверстия от сверлильной стружки является гарантией соответствующей несущей способности крепления
- Возможность использования в отверстиях разной глубины
- Подходит для многократного и частого использования
- [Russian]: Ideal for serial cleaning of deep holes.

#### Применение

- [Russian]: Czyszczenie otworów przy głębokim kotwieniu
- Сверление отверстий в бетоне, камне и кирпиче
- Анкеровка арматурных шпилек
- Пропущенная арматура
- Монтаж опалубки
- Система укрепления панельной плиты – Cory Eco
- Предохранение опалубки
- Соединение внахлест
- [Russian]: Renovation and modernization of bridges, buildings.

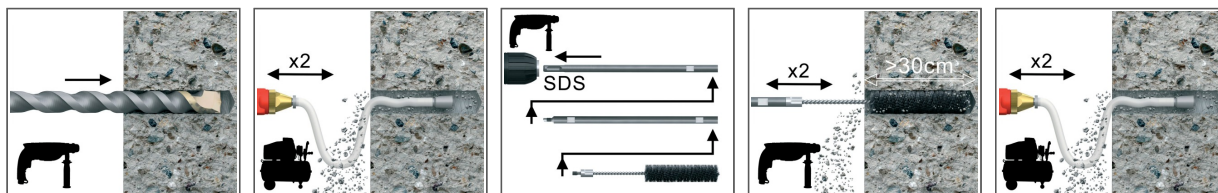
#### Материал

#### ОСНОВАНИЯ

Сертифицированы для:

- Бетон C12/15-C50/60

### Инструкция монтажа



1. Просверлить отверстие необходимого диаметра и с соответствующей глубиной.
2. Перед вставкой анкера, очистить внутреннюю полость отверстия с помощью ершика, применяя его несколько раз (использовать ручной насос для первоначальной очистки отверстия от пыли и сверлильных опилок).
3. [Russian]: Choose extensions and brushes to the selected depth and diameter of the hole, then combine them into one set.
4. [Russian]: Connect the drill set with the SDS tip.
5. [Russian]: Clean the hole twice with a prepared brush set.
6. [Russian]: Clean the hole again with compressed air.

## Информация о продукте

Изделие	Длина	Диаметр	Диаметр сверления	Размер прута	Диаметр арматурного стержня
	L	D			d <sub>s</sub>
	[мм]	[мм]	[мм]	-	[мм]
R-BRUSH-EXT-H-SDS	420	-	-	-	-
R-BRUSH-EXT-H-TC	420	-	-	-	-
R-BRUSH-12-TC	200	12	10	M8	-
R-BRUSH-14-TC	200	14	12	M10	8
R-BRUSH-16-TC	200	16	14	M12	10
R-BRUSH-18-TC	200	18	16	-	12
R-BRUSH-20-TC	200	20	18	M16	14
R-BRUSH-22-TC	200	22	20	-	16
R-BRUSH-27-TC	200	27	25	M20	20
R-BRUSH-32-TC	200	32	30	M24	25
R-BRUSH-37-TC	200	37	35	M30	28
R-BRUSH-42-TC	200	42	40	-	32
R-BRUSH-52-TC	200	52	50	-	40

## Данные логистики

Изделие	Длина [мм]	Диаметр сверления [мм]	Размер прута	Количество [шт]			Вес [кг]			ШТРИХ-КОД
				Единичная упаковка	Сборная упаковка	Поддон	Единичная упаковка	Сборная упаковка	Поддон	
R-BRUSH-EXT-H-SDS	420			1	20		0.35	7.0		5906675436111
R-BRUSH-EXT-H-TC	420			1	30		0.35	10.5		5906675436104
R-BRUSH-12-TC	200	10	M8	1	1	4125	0.05	0.05	236.3	5906675432656
R-BRUSH-14-TC	200	12	M10	1	1	4125	0.05	0.05	236.3	5906675432663
R-BRUSH-16-TC	200	14	M12	1	1	4125	0.06	0.06	277.5	5906675432670
R-BRUSH-18-TC	200	16		1	1	3750	0.06	0.06	255.0	5906675432687
R-BRUSH-20-TC	200	18	M16	1	1	3750	0.07	0.07	292.5	5906675432694
R-BRUSH-22-TC	200	20		1	1	2625	0.07	0.07	213.8	5906675432700
R-BRUSH-27-TC	200	25	M20	1	1	2625	0.10	0.10	292.5	5906675432717
R-BRUSH-32-TC	200	30	M24	1	1	1600	0.11	0.11	206.0	5906675432724
R-BRUSH-37-TC	200	35	M30	1	1	1600	0.13	0.13	238.0	5906675432731
R-BRUSH-42-TC	200	40		1	1	960	0.15	0.15	174.0	5906675432748
R-BRUSH-52-TC	200	50		1	1	960	0.15	0.15	174.0	5906675432755