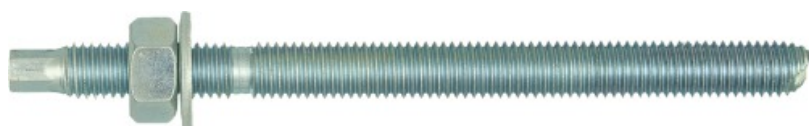


## R-STUDS-A4 Метрическая резьбовая шпилька из нержавеющей стали класс А4

Анкерный болт из нержавеющей стали класса А4 для использования вне пределов помещений, а также в условиях повышенной влажности



### Информация о продукте

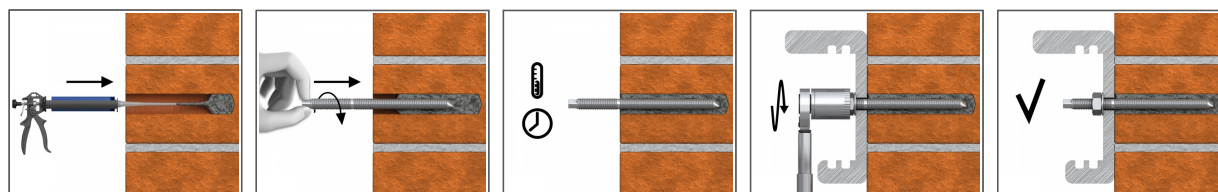
#### Свойства и преимущества

- Шпилька является элементом анкерной системы высоких нагрузок для применения с химическим анкером в капсулах, картриджах или системе CFS+
- Нержавеющая сталь А4 может применяться снаружи зданий, а также в условиях воздействия атмосферных и коррозионных явлений
- Возможность использования в дюбельных соединениях или в местах соединения стен с фундаментом (проконсультироваться с техническим специалистом)

#### Применение

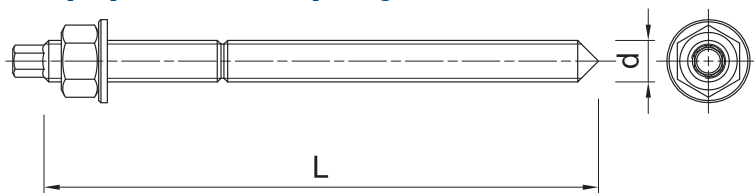
- Спутниковые антенны
- Ограждения, балюстрады, перила
- Барьерные ограждения
- Защитные ограждения
- Арматурные выпуски
- Ворота, калитки, ограждения
- Стадионные сиденья
- Монтаж электрических ящиков, санитарных изделий, кабельных каналов и т. п.
- Дорожные знаки

#### Инструкция монтажа



1. Просверлить отверстие необходимого диаметра и с соответствующей глубиной.
2. Тщательно очистить отверстие с помощью ручного насоса и ершика
3. При необходимости, вставить сетчатую гильзу (штуку)
4. Заполнить отверстие необходимой смолой до рекомендованного уровня (Соблюдать соответствующие инструкции по применению продукта).
5. Вставить резьбовую шпильку, плавно вкручивая ее на необходимую глубину анкеровки
6. Оставить до момента полного отвердевания смолы.
7. По истечении соответствующего времени схватывания, установить закрепляемый элемент, шайбу и гайку. Затянуть крепление, применяя соответствующее усилие затяжки

## Информация о продукте



Размер	Изделие	Анкер		Прикрепляемый элемент		
		Диаметр	Длина	Максимальная толщина		Диаметр отверстия
		d	L	[Russian]: hnom, 6d	[Russian]: hnom, 12d	d <sub>f</sub>
		[мм]	[мм]	[мм]	[мм]	[мм]
M8	R-STUDS-08110-A4	8	110	52	4	9
	R-STUDS-08160-A4	8	160	102	54	9
M10	R-STUDS-10130-A4	10	130	58	-	12
M12	R-STUDS-12160-A4	12	160	73	1	14
	R-STUDS-12190-A4	12	190	103	31	14
	R-STUDS-12300-A4	12	300	213	141	14
M16	R-STUDS-16190-A4	16	190	75	-	18
M20	R-STUDS-20260-A4	20	260	117	-	22
M24	R-STUDS-24300-A4	24	300	128	-	26

## Данные логистики

Размер	Изделие	Анкер		Количество [шт]			Вес [кг]			ШТРИХ-КОД
		Диаметр [мм]	Длина [мм]	Единичная упаковка	Сборная упаковка	Поддон	Единичная упаковка	Сборная упаковка	Поддон	
M8	R-STUDS-08110-A4	8	110	10	10	4200	0.43	0.43	210.2	5010445001642
	R-STUDS-08160-A4	8	160	10	10		6.0	6.0		5906675324920
M10	R-STUDS-10130-A4	10	130	10	10	900	0.79	0.79	101.5	5906675234823
M12	R-STUDS-12160-A4	12	160	10	10	5760	1.37	1.37	820.8	5906675234830
	R-STUDS-12190-A4	12	190	10	10		1.80	1.80		5906675324951
	R-STUDS-12300-A4	12	300	10	10		2.5	2.5		5906675324975
M16	R-STUDS-16190-A4	16	190	10	10	4200	2.9	2.9	1243.8	5906675234847
M20	R-STUDS-20260-A4	20	260	5	5	1584	3.0	3.0	977.5	5906675234854
M24	R-STUDS-24300-A4	24	300	2	2	260	2.1	2.1	300.1	5906675176406